

## LES ACCORDS

### I- Construction

Les accords présentés ici sont tous (à l'exception des accords 7sus4) constitués d'un **empilement de tierces** :

- tierces majeures (3M = 2 tons)
- tierces mineures (3m = 1,5 tons)

#### a- Accords à 3 sons (= triades)

##### • Accords majeurs :

La fondamentale, la tierce majeure et la quinte juste se suivent selon l'empilement :

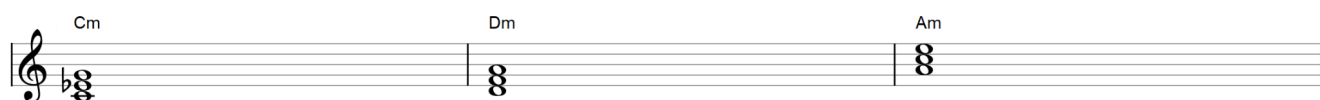
**3M – 3m**



##### • Accords mineurs :

La fondamentale, la tierce mineure et la quinte juste se suivent selon l'empilement :

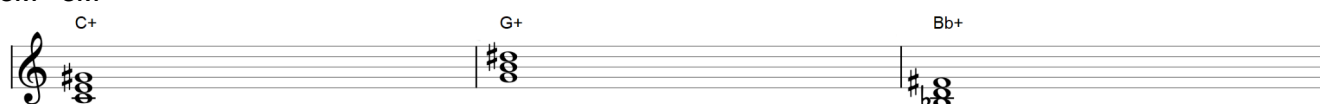
**3m – 3M**



##### • Accords augmentés :

La fondamentale, la tierce majeure et la quinte augmentée se suivent selon l'empilement :

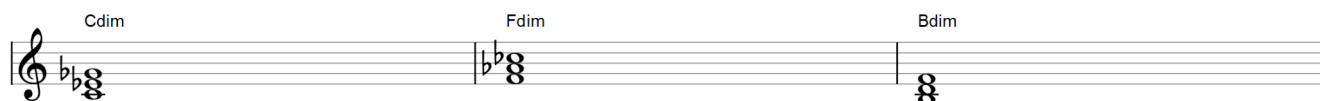
**3M – 3M**



##### • Accords diminués :

La fondamentale, la tierce mineure et la quinte diminuée se suivent selon l'empilement :

**3m – 3m**



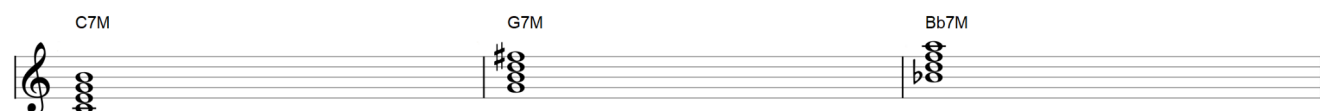
#### b- Accords à 4 sons

Les grandes familles d'accords de 7ème sont les suivantes :

##### • Accords Maj7 :

La fondamentale, la tierce majeure, la quinte juste et la septième majeure se suivent selon l'empilement :

**3M – 3m – 3M**



##### • Accords de 7ème de dominante :

La fondamentale, la tierce majeure, la quinte juste et la septième mineure se suivent selon l'empilement :

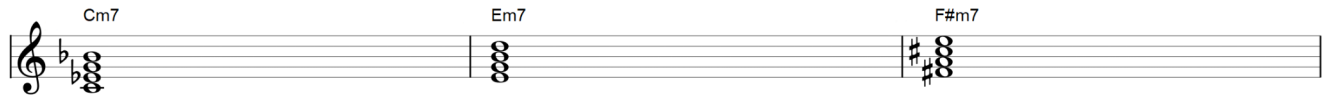
**3M – 3m – 3m**



- Accords m7 :

La fondamentale, la tierce mineure, la quinte juste et la septième mineure se suivent selon l'empilement :

**3m – 3M – 3m**



- Accords m7b5 :

La fondamentale, la tierce mineure, la quinte diminuée et la septième mineure se suivent selon l'empilement :

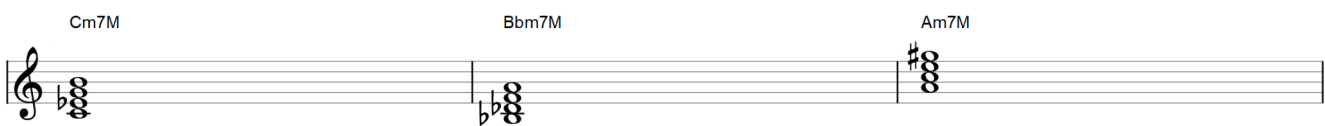
**3m – 3m – 3M**



- Accords m7M :

La fondamentale, la tierce mineure, la quinte juste et la septième majeure se suivent selon l'empilement :

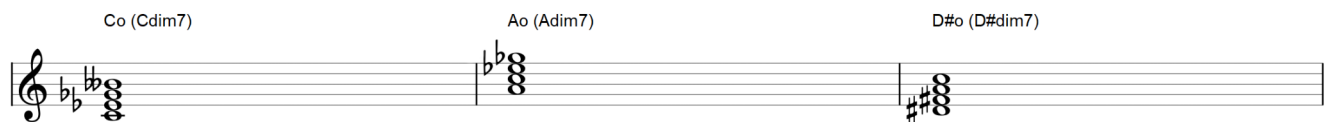
**3m – 3M – 3M**



- Accords 7 diminués :

La fondamentale, la tierce mineure, la quinte diminuée et la septième diminuée se suivent selon l'empilement :

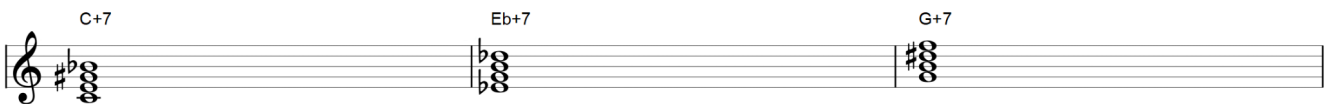
**3m – 3m – 3m**



- Accords 7 augmentés :

La fondamentale, la tierce majeure, la quinte augmentée et la septième mineure se suivent selon l'empilement :

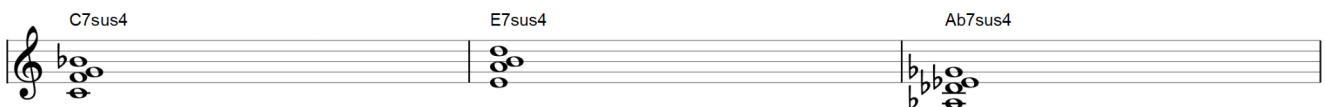
**3M – 3M – 3m**



- Accords 7sus4 :

La fondamentale, la quarte, la quinte juste et la septième mineure se suivent selon l'empilement :

**4 – 2 – 3M**



*Remarque :*

Il existe bien sûr quantité d'autres accords, notamment tous les précédents enrichis ou altérés.

## ***II- Accords Block***

Un accord « Block » est un accord dans la position duquel les degrés sont placés dans l'ordre à partir de la fondamentale :  
**I – III – V – (VII)**

Tous les accords donnés en exemples dans le paragraphe précédent sont écrits en position « Block ».

### III- Renversements

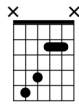
Un renversement est une permutation circulaire des degrés de l'accord.

Par exemple :

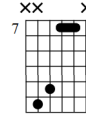
Les renversements d'un accord « Block » vont donner :

Type d'accord : Block → 1<sup>er</sup> renversement → 2<sup>ème</sup> renversement → 3<sup>ème</sup> renversement  
 Degrés : I – III – V – VII III – V – VII – I V – VII – I – III VII – I – III – V

Ex : Accord de D7M :



(injouable!)



(injouable!)

Seule la forme « Block » est vraiment jouable à la guitare ; le 2<sup>ème</sup> renversement (quinte à la basse) l'est aussi éventuellement ; les autres ne le sont pas.

Remarque :

On verra dans le paragraphe suivant que l'on peut renverser évidemment des accords organisés autrement que sous forme « Block ». A la guitare, ce sont ces renversements qui vont être jouables.

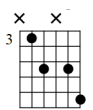
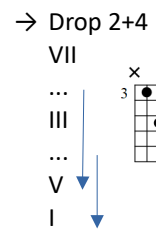
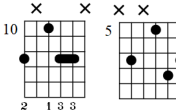
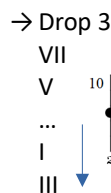
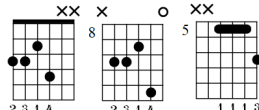
### IV- Accords Drop

Faire le « Drop » d'un accord consiste à descendre d'une octave l'une de ses notes :

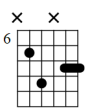
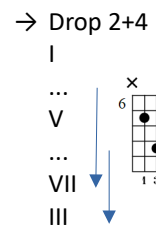
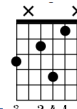
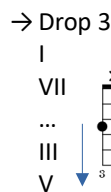
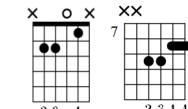
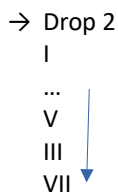
- faire le « Drop 2 » d'un accord consiste à descendre d'une octave la deuxième de ses notes en partant de la plus aiguë ;
- faire le « Drop 3 » d'un accord consiste à descendre d'une octave la troisième de ses notes en partant de la plus aiguë ;
- faire le « Drop 2+4 » d'un accord consiste à descendre d'une octave la deuxième et la quatrième de ses notes en partant de la plus aiguë.

(Les accords sur les diagrammes suivants sont obtenus à partir d'un C7M)

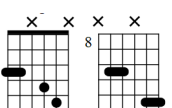
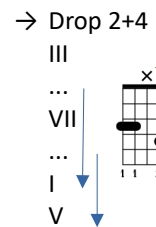
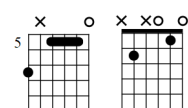
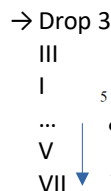
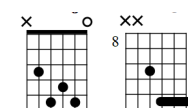
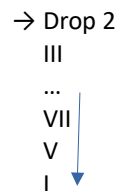
Type d'accord : Block  
 Degrés : VII – B  
 V – G  
 III – E  
 I – C



Type d'accord : 1<sup>er</sup> rvt  
 Degrés : I – C  
 VII – B  
 V – G  
 III – E



Type d'accord : 2<sup>ème</sup> rvt  
 Degrés : III – E  
 I – C  
 VII – B  
 V – G



Type d'accord : 3<sup>ème</sup> rvt  
 Degrés : V – G  
 III – E  
 I – C  
 VII – B

