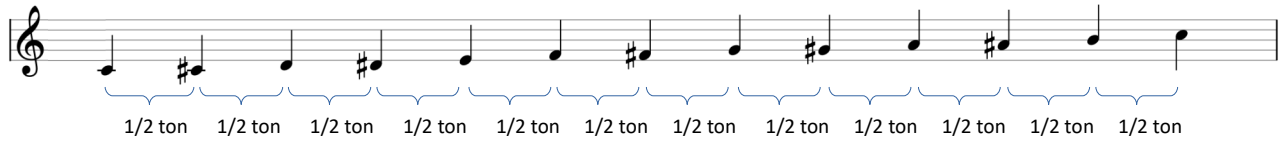


LES TONALITÉS MAJEURES

I- Rappel : la gamme chromatique

C'est la gamme constituée de toutes les notes espacées d'un demi-ton.

Dans sa forme « ascendante » :



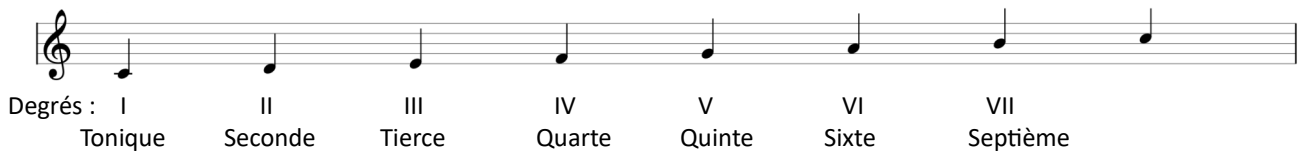
Dans sa forme « descendante » :



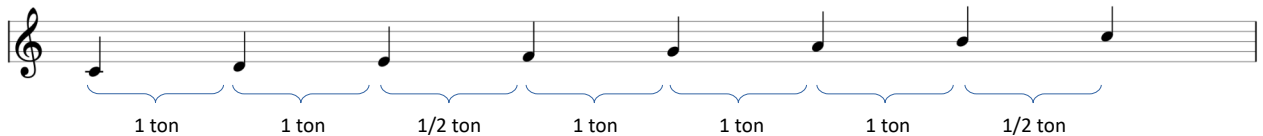
II- Les tonalités majeures

Les tonalités majeures – de notre musique occidentale - sont définies par des gammes majeures toutes construites selon le même principe. La référence est :

- la gamme de **Do Majeur** :



Si on observe la manière dont elle est construite, on constate que les notes s'enchaînent selon la succession d'intervalles « 1 ton – 1 ton – 1/2 ton – 1 ton – 1 ton – 1 ton – 1/2 ton » :



(*Mnémotechnie* : les notes de la gamme de Do Majeur sont espacées de celle qui les suit d'1 ton, sauf celles qui se terminent en « i », espacées de la suivante d'1/2 ton).

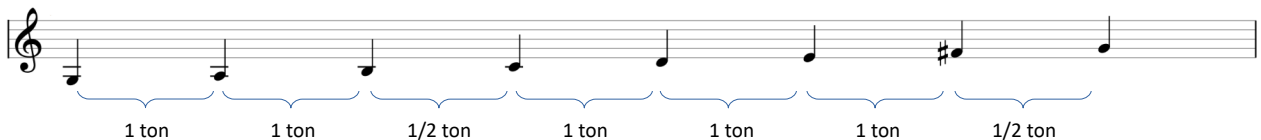
Remarque :

Entre les degrés I et III (la Tonique et la Tierce), l'intervalle est de 2 tons, ce qu'on appelle une **tierce majeure** : c'est pourquoi **la gamme est qualifiée de Majeure**.

On peut donc construire selon ce principe les gammes majeures de toutes les tonalités.

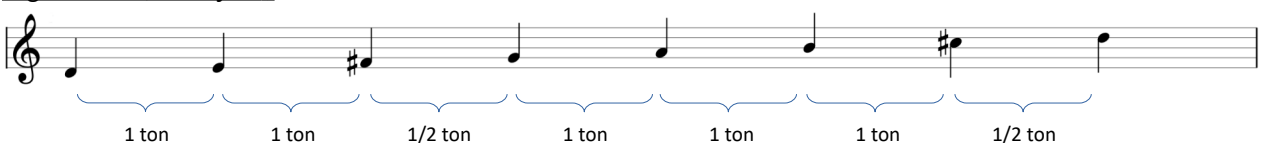
a. En suivant le cycle des quintes (voir le cours « LE CYCLE DES QUINTES »), on obtient donc :

- la gamme de **Sol Majeur** :



La tonalité de Sol Majeur comporte un dièse : le Fa#.

- la gamme de **Ré Majeur** :



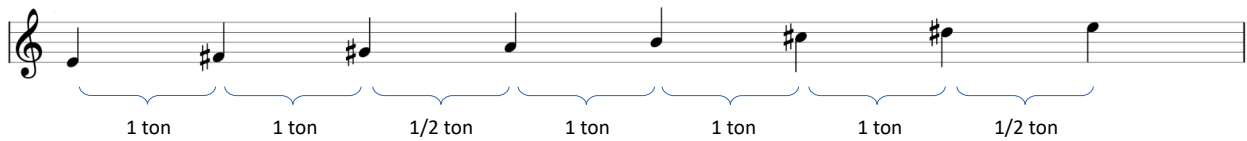
La tonalité de Ré Majeur comporte deux dièses : le Fa# et le Do#.

- la gamme de **La Majeur** :



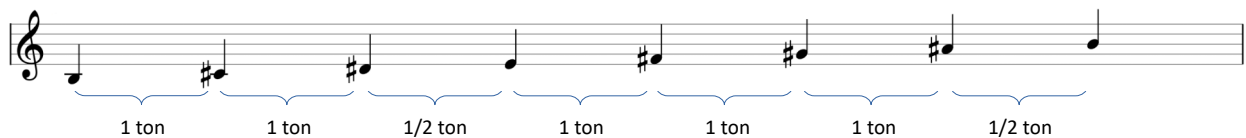
La tonalité de La Majeur comporte trois dièses : le Fa#, le Do# et le Sol#.

- la gamme de **Mi Majeur** :



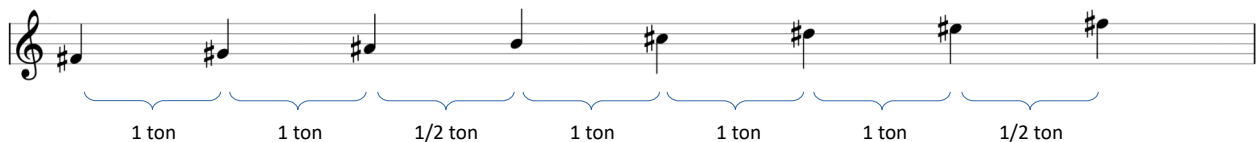
La tonalité de Mi Majeur comporte quatre dièses : le Fa#, le Do#, le Sol# et le Ré#.

- la gamme de **Si Majeur** :



La tonalité de Si Majeur comporte cinq dièses : le Fa#, le Do#, le Sol#, le Ré# et le La#.

- la gamme de **Fa# Majeur** :



La tonalité de Fa# Majeur comporte six dièses : le Fa#, le Do#, le Sol#, le Ré#, le La# et le Mi#.

- la gamme de **Do# Majeur** :



La tonalité de Do# Majeur comporte sept dièses : le Fa#, le Do#, le Sol#, le Ré#, le La#, le Mi# et le Si#.

→ Règle :

On énonce les différents dièses d'une tonalité **en suivant le cycle des quintes** à partir du Fa : **le dernier dièse énoncé est la sensible (= 7ème degré) de la tonalité majeure.**

Par exemple :

En Mi Majeur, les quatre dièses sont le Fa#, le Do#, le Sol# et le Ré#. Le dernier dièse énoncé, le Ré#, est bien la sensible de Mi.

→ On va pouvoir se servir de cette règle pour **trouver la tonalité d'un morceau** en fonction de ce qui se trouve à l'armure.

Par exemple :

Un morceau possède à la clé deux dièses. D'après ce qu'on vient de voir, si une tonalité majeure (et on verra que c'est la même chose pour une tonalité mineure) comporte un seul dièse, celui-ci ne peut être que Fa# ; si elle en comporte deux, ce ne peut être que Fa# et Do# ; ...etc...

Les deux dièses de ce morceau sont donc Fa# et Do# ; Do# est la sensible de Ré, donc la tonalité du morceau est Ré Majeur.

Remarques :

- On peut remarquer que par le processus précédent, on n'a pas construit la gamme de Fa Majeur...

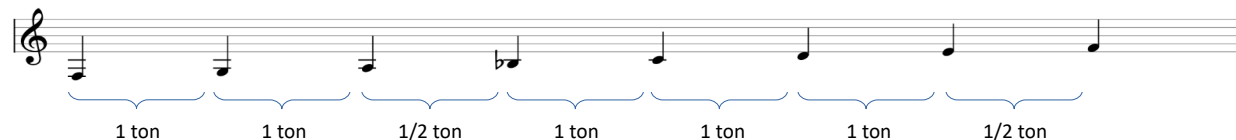
- Si l'on poursuit les tonalités en suivant le cycle des quintes, on passe après la gamme de Do# Majeur à celle de Sol# Majeur : celle-ci va alors comporter un Fa x (= double dièse) et on reprendra une succession selon le cycle des quintes mais en doubles dièses.

Pour éviter cela, on va considérer des tonalités en bémols : Lab au lieu de Sol#, Mib au lieu de Ré#,...etc...

Voici comment nous allons donc construire les gammes qui nous manquent :

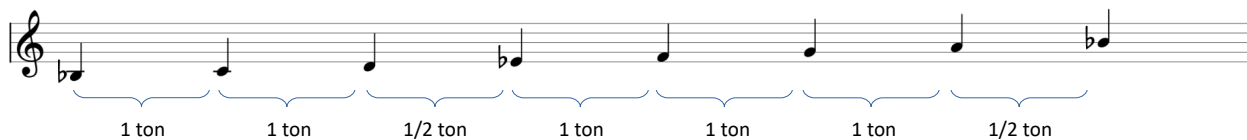
b. En repartant de la gamme de Do Majeur dans l'autre sens (c'est-à-dire en suivant le cycle des quintes inversé encore appelé « cycle des quartes »), on obtient donc :

- la gamme de **Fa Majeur** :



La tonalité de Fa Majeur comporte un bémol : le Sib.

- la gamme de **Sib Majeur** :



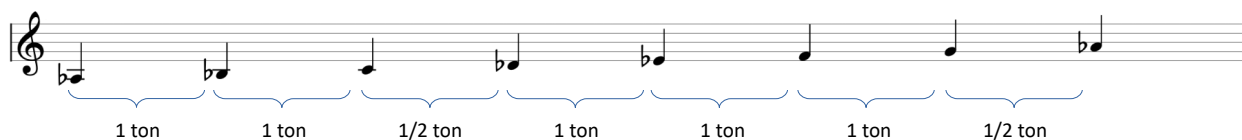
La tonalité de Sib Majeur comporte deux bémols : le Sib et le Mib.

- la gamme de **Mib Majeur** :



La tonalité de Mib Majeur comporte trois bémols : le Sib, le Mib et le Lab.

- la gamme de **Lab Majeur** :



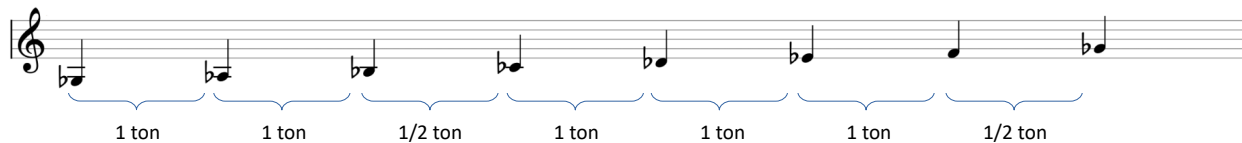
La tonalité de Lab Majeur comporte quatre bémols : le Sib, le Mib, le Lab et le Réb.

- la gamme de **Réb Majeur** :



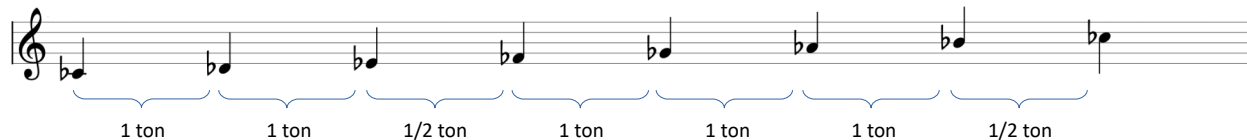
La tonalité de Reb Majeur comporte cinq bémols : le Sib, le Mib, le Lab, le Réb et le Solb.

- la gamme de **Solb Majeur** :



La tonalité de Solb Majeur comporte six bémols : le Sib, le Mib, le Lab, le Réb, le Solb et le Dob.

- la gamme de **Dob Majeur** :



La tonalité de Dob Majeur comporte sept bémols : le Sib, le Mib, le Lab, le Réb, le Solb, le Dob et le Fab.

Remarque :

Elle est équivalente à une tonalité de Si Majeur, et sera plus souvent utilisée dans sa forme relative mineure, celle de Sol# mineur (voir le cours « HARMONISATION DE LA GAMME MAJEURE – TONALITÉS MINEURES »).

→ Règle :

On énonce les différents bémols d'une tonalité **en suivant le cycle des quartes** à partir du Sib : **l'avant-dernier bémol énoncé est la tonalité majeure.**

Par exemple :

En Lab Majeur, les quatre bémols sont le Sib, le Mib, le Lab et le Réb. L'avant-dernier bémol énoncé, le Lab, est bien la tonalité.

→ On va pouvoir se servir de cette règle pour **trouver la tonalité d'un morceau** en fonction de ce qui se trouve à l'armure.

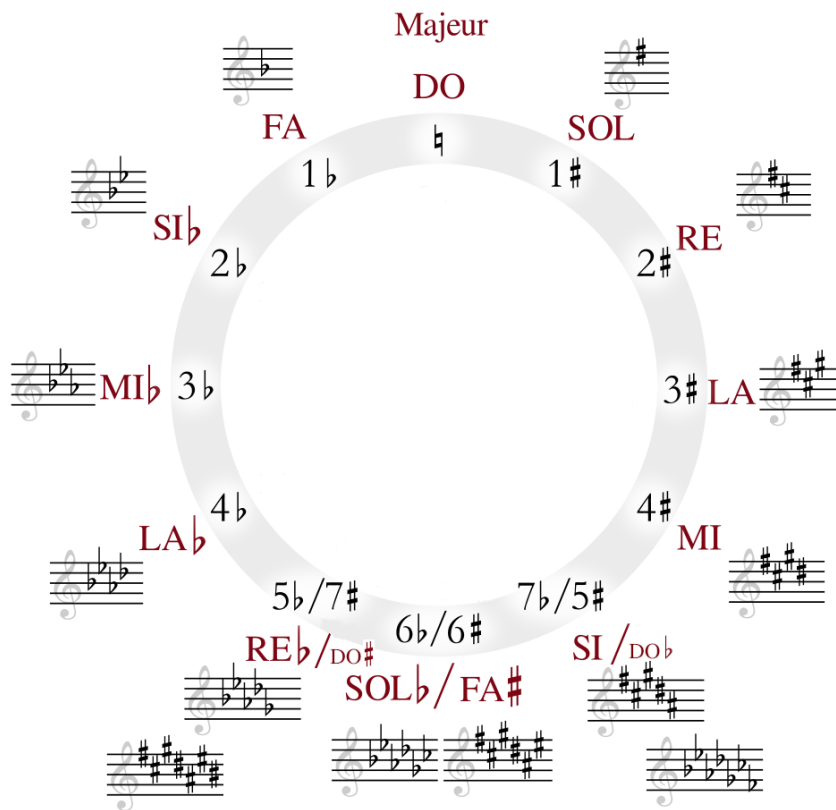
Par exemple :

Un morceau possède à la clé deux bémols. D'après ce qu'on vient de voir, si une tonalité majeure (et on verra que c'est la même chose pour une tonalité mineure) comporte un seul bémol, celui-ci ne peut être que Sib ; si elle en comporte deux, ce ne peut être que Sib et Mib. ; ...etc...

Les deux bémols de ce morceau sont donc Sib et Mib ; l'avant-dernier bémol énoncé est Sib, donc la tonalité du morceau est Sib Majeur.

Résumé sur le cycle des quintes :

On peut synthétiser ces notions sur le cycle des quintes :



- La tonalité de Do Majeur, notre référence, est centrale, « à midi » : elle est sans altération, **toutes les notes sont « bécarre »**.

- En nous déplaçant dans le sens des aiguilles d'une montre, on va **augmenter le nombre de dièses**, au fur et à mesure que l'on progresse par quintes : la tonalité de Sol Majeur comporte un dièse (qui sera donc Fa# - c'est à connaître comme un point de départ) ; la tonalité de Ré Majeur comporte deux dièses ;...etc...

- En nous déplaçant dans le sens inverse des aiguilles d'une montre, on va **augmenter le nombre de bémols**, au fur et à mesure que l'on progresse par quartes : la tonalité de Fa Majeur comporte un bémol (qui sera donc Sib - c'est à connaître comme un point de départ) ; la tonalité de Sib Majeur comporte deux bémols ;...etc...